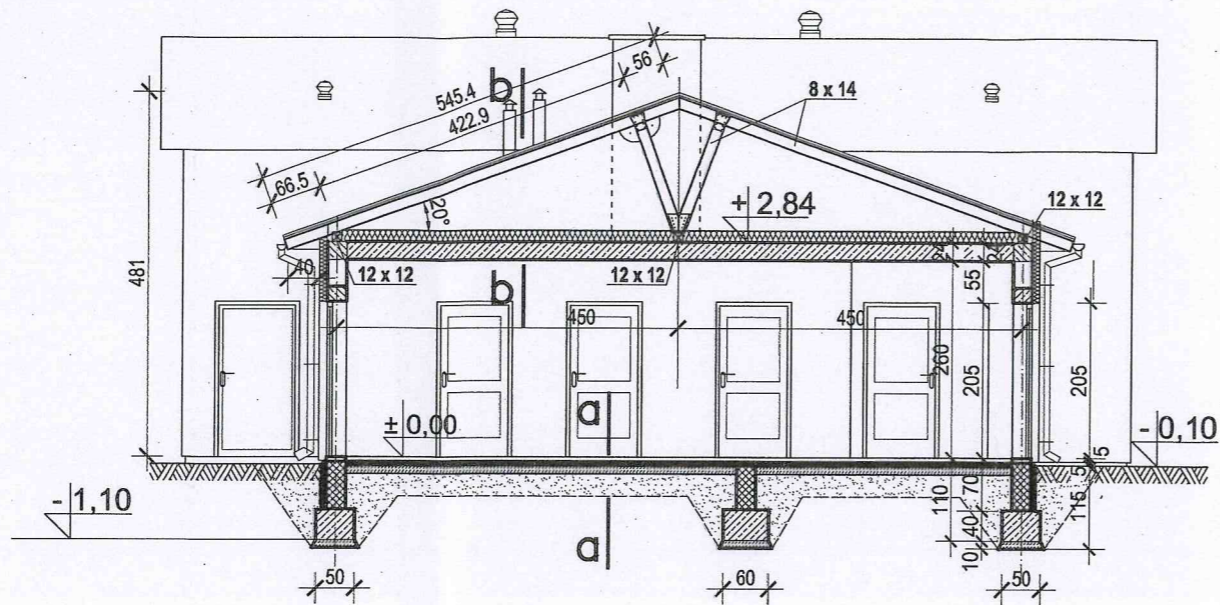


PRZEKRÓJ A - A



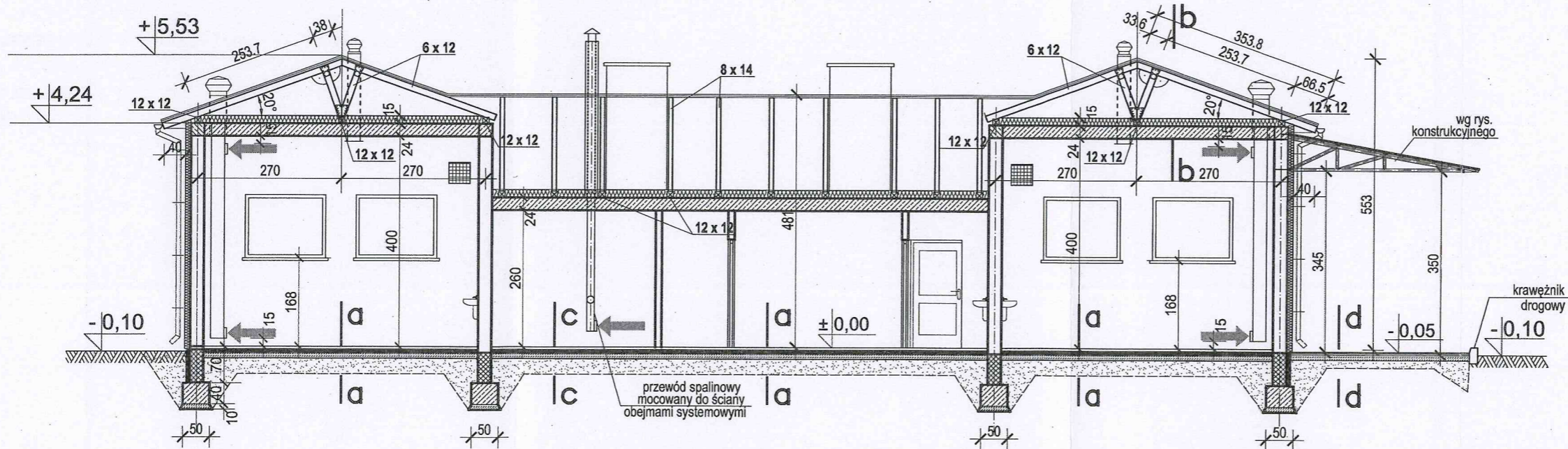
b - b

- Blachodachówka
- Folia paroprzepuszczalna
- Konstrukcja drewniana dachu (łaty i kontrłaty)
- Przestrzeń strychu
- Styropian gr. 15 cm + wylewka
- Strop z płyt kanałowych gr. 24 cm
- Tynk cem. - wap. z gładzią gipsową

a - a

- Płytki gres antypoślizgowe
- Warstwa wyrównawcza cementowa gr. 4 cm (zbrojona)
- Styropian FS 20 gr. 5 cm
- 2 x folia budowlana
- Podkład betonowy gr. 10 cm
- Podsypka piaskowa i gruzobetonowa gr. 15 cm

PRZEKRÓJ B - B



c - c

- Posadzka przemysłowa z zaprawy cementowej
- Warstwa wyrównawcza cementowa gr. 4 cm (zbrojona)
- Styropian FS 20 gr. 5 cm
- 2 x folia budowlana
- Podkład betonowy gr. 10 cm
- Podsypka piaskowa i gruzobetonowa gr. 15 cm

d - d

- Posadzka przemysłowa z zaprawy cementowej
- Warstwa wyrównawcza cementowa gr. 4 cm (zbrojona)
- Podkład betonowy gr. 10 cm
- Podsypka piaskowa i gruzobetonowa gr. 15 cm

PROCOROL Sp. j.		Janikowo, ul. Gnieźnińska 67/69, 62-006 Kobylnica	
Umowa: 1/IN/2010		Objekt: Budowa kanalizacji sanitarnej wraz z oczyszczalnią ścieków i wymiana sieci wodociągowej w miejscowości Oksa	
Inwestor: Gmina Oksa		Branża: budowlana	
Stadium dokumentacji: projekt budowlany		Nazwa rys.: Przekrój A-A, B-B budynku socjalno-technicznego	
Nazwisko:		Nr uprawnień:	Podpis:
Projektował:	inż. Paweł Sulkowski	GP 7342/II/68/91 UAB 8346/II/13/90	Skala: 1:100
Opracował:	mgr inż. Marek Górny		
Sprawdził:	mgr inż. Andrzej Matusiak	WKP/0267/POOK/11 WKP/0001/ZOOA/12	Data: 05.2013