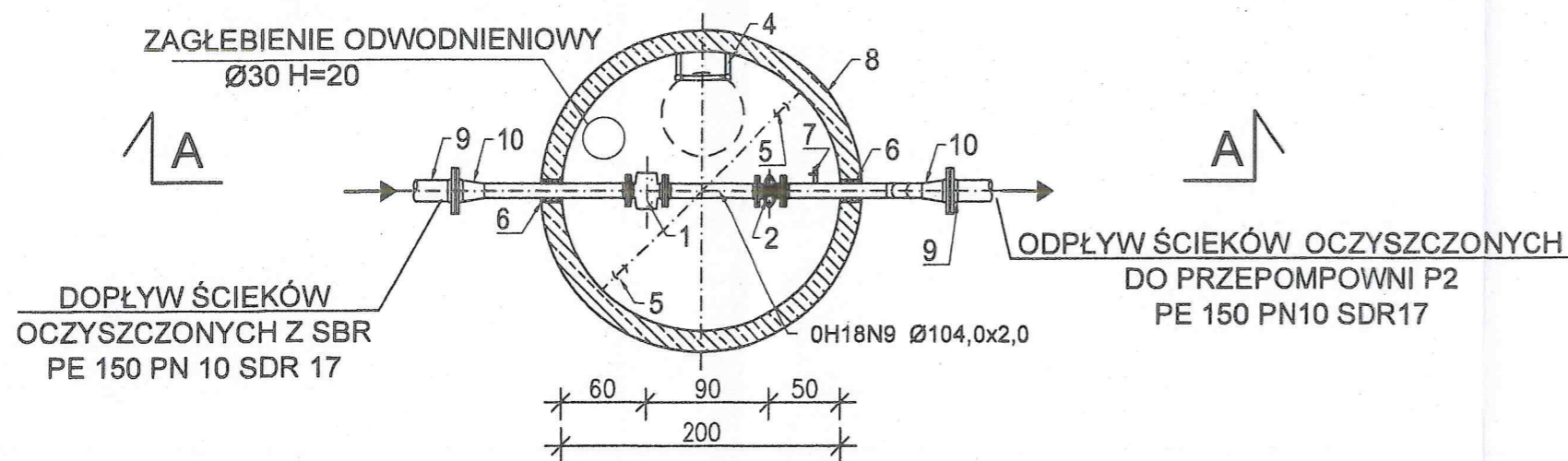
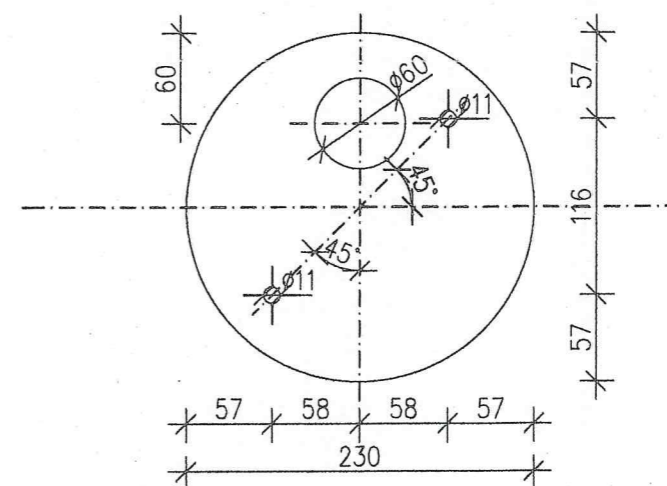


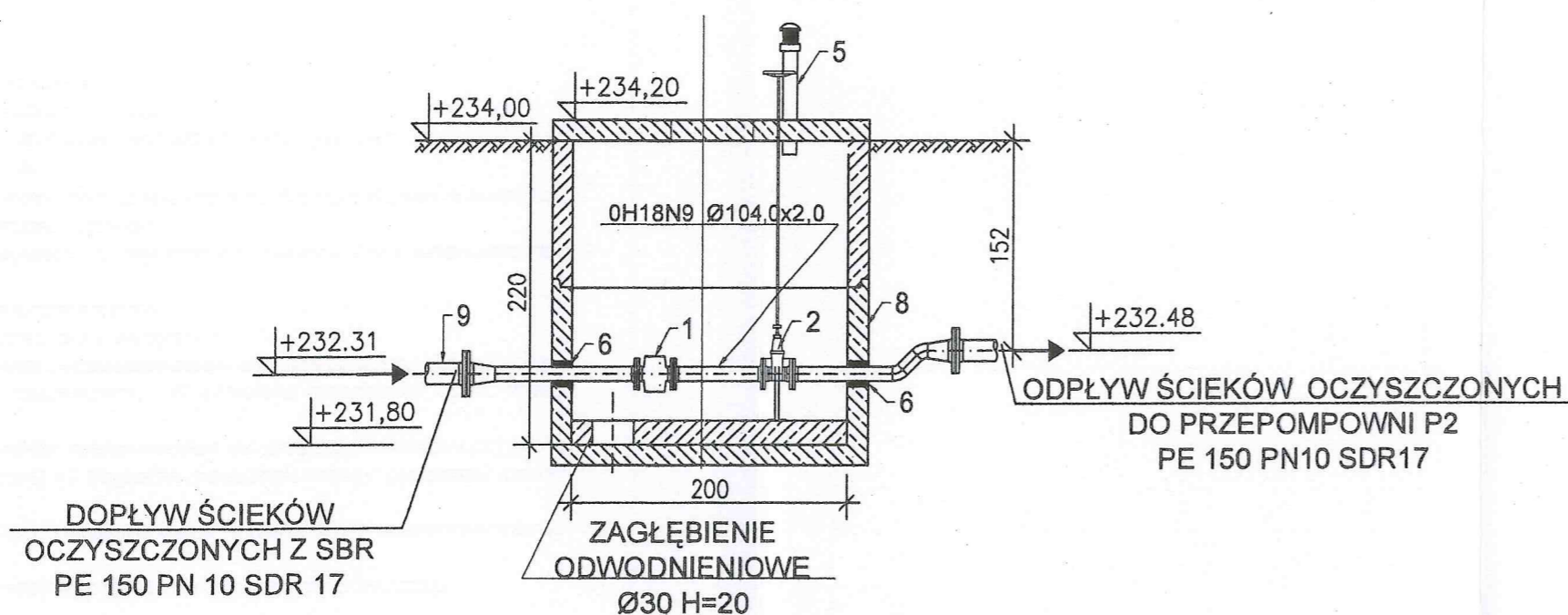
RZUT



WIDOK PŁYTY STROPOWEJ



PRZEKRÓJ A-A



UWAGI:

- Mocowania urządzeń w/g wytycznych dostawców.
 - Montaż rurociągów prowadzić po zainstalowaniu urządzeń.
 - Zakres rurociągów wchodzących w skład opracowania podano na rysunkach, pozostała część wchodzi w skład odrębnego opracowania.
 - Przejście rurociągów przez ścianę komory wykonać jako szczelne. Średnicę otworów w konstrukcji ścian dostosować do zastosowanych przejść szczelnych.
 - Podparcie i mocowanie rurociągów wykonać przy wykorzystaniu podpór i obejm systemowych np. firmy Integra.
 - Konstrukcje i izolacje w/g opracowania konstrukcyjnego.
 - Zasilanie i sterowanie urządzeń w/g opracowania elektrycznego.
 - Przed przystąpieniem do wykonania prac budowlanych należy skorygować rzędne wysokościowe i wymiary wskazane w projekcie z rzeczywistymi. W przypadku stwierdzenia różnic należy powiadomić nadzór autorski.
 - Przed przystąpieniem do realizacji obiektu należy zweryfikować parametry techniczne przyjęte w projekcie z ofertą dostawców urządzeń. W przypadku rozbieżności należy powiadomić nadzór autorski.
 - Przed zamówieniem elementów o małej tolerancji wymiarowej sprawdzić ilość i wymiary otworów na budowie.
- Uwagi i opisy zamieszczone w części opisowej projektu są integralną częścią niniejszego opracowania

- Przeływomierz elektromagnetyczny DN100 MAGFLO MAG W 5100 (lub równoważny) - szt. 1
- Zasuwa kołnierзова DN 100 - 1 szt.
- Właz żeliwny Ø 600 typu lekkiego - 1 szt.
- Stopnie żlazowe antypoślizgowe
- Dwie rury wywiewne PVC Ø 110 - jedna 10 cm od dna, druga 5 cm od stropu
- Przejście szczelne łańcuchowe na rurę Ø104 - 2 szt.
- Punkt poboru prób - zwór czrpalny Ø 25 - 1 szt.
- Prefabrykowana studnia betonowa Dw = 2000mm
- Tuleja kołnierзова PE 150 PN10 SDR17 - 2 szt.
- Redukcja symetryczna OH18N9 Ø154/104x2,0 mm- 2 szt.

PROCOROL Sp. j.		Janikowo, ul. Gnieźnińska 67/69, 62-006 Kobylnica	
Umowa nr 1/IN/2010		Temat: Projekt kanalizacji sanitarnej wraz z oczyszczalnią ścieków i wymiana sieci wodociągowej w miejscowości Oksa	
Inwestor: Gmina Oksa		Branża: technologiczna	
Stadium dokumentacji: Projekt budowlany		Nazwa rys.: Komora pomiarowa ścieków oczyszczonych (KP).	
Nazwisko:		Nr uprawnień:	Podpis:
Projektant: mgr inż. Tomasz Olechno		LBS/0064/PWOS/09	
Opracował:			
Sprawdzający: dr inż. Mirosław Mąkowski		LBS/0012/POOS/06	Skala: 1:50
			Nr rys.: 5
			Data: 05.2013