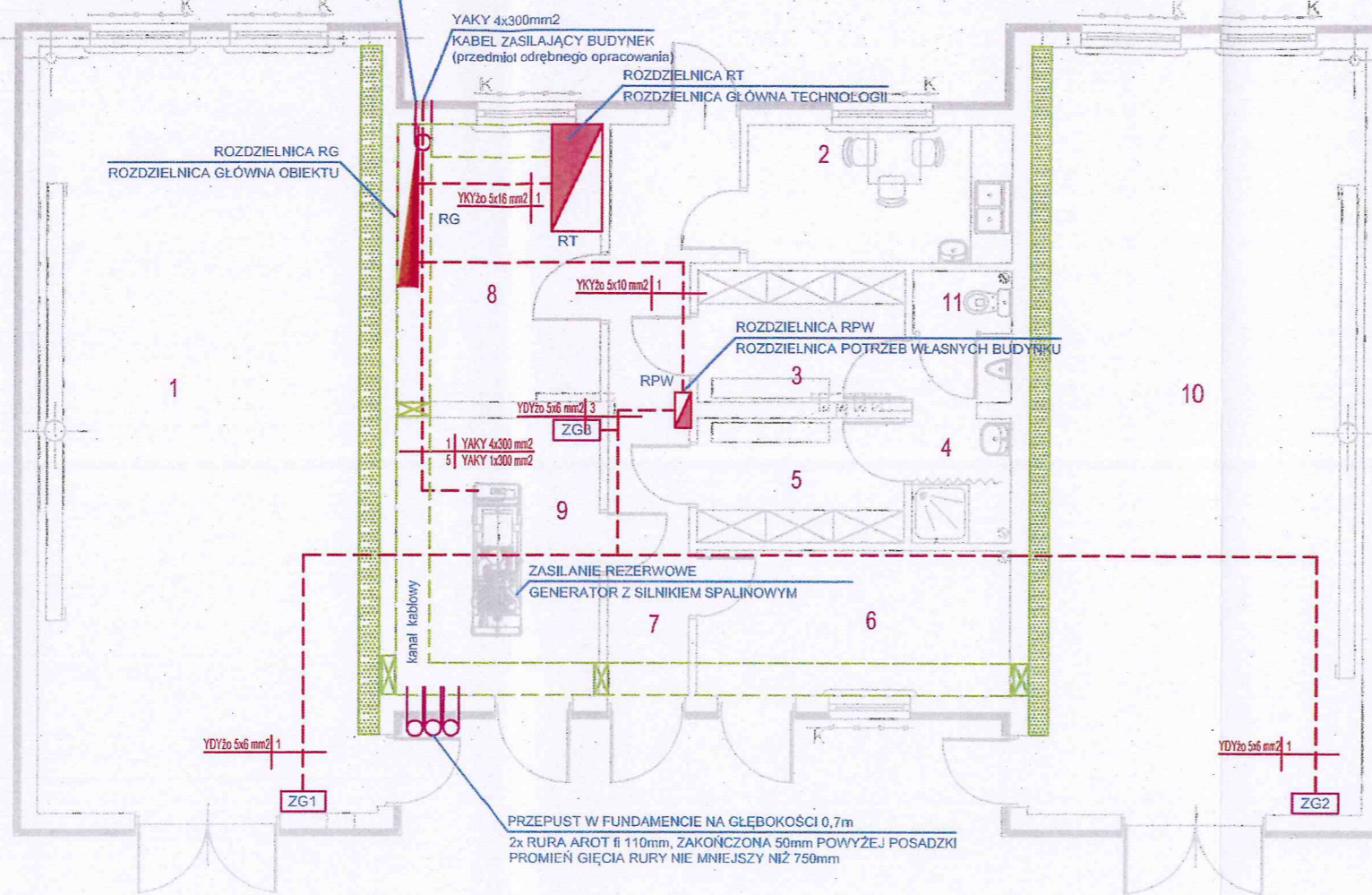


PRZEPUST W FUNDAMENCIE NA GŁĘBOKOŚCI 0,7m  
2x RURA AROT fi 110mm, ZAKOŃCZONA 50mm POWYŻEJ POSADZKI WŁAŚCIWEJ  
PROMIEN GIĘCIA RURY NIE MNIEJSZY NIŻ 750mm



### LEGENDA

SYMBOL	LP	CHARAKTERYSTYKA	LP	CHARAKTERYSTYKA
	1	GŁÓWNE TRASY KABLOWE	4	KORYTÓ KABLOWE BAKS KPJ 300H50/3 LUB KPJ 300H50/2. MONTAŻ NA SYSTEMOWYCH ZAWIESIACH DO KONSTRUKCJI LUB ŚCIANY PEWNEJ.
	2	PRZEPUSTY, ZABEZPIECZONE MASĄ HILT ZGODNIE Z KLASĄ OGNIOWĄ PRZEGRODY.	5	KORYTÓ KABLOWE BAKS KPJ 50H50/3 LUB KPJ 50H50/2. MONTAŻ NA SYSTEMOWYCH ZAWIESIACH DO KONSTRUKCJI LUB ŚCIANY PEWNEJ.
	3	ROZDZIELNICE ELEKTRYCZNE	6	KANAŁ KABLOWY W PODŁOŻE O WYMIARACH 500x700 PRZYKRYCIE BLACHĄ STALOWĄ RYFLOWANĄ. PRZEJŚCIA PRZEZ ŚCIANY FUNDAMENTOWE ZABEZPIECZONE MASĄ HILT.

PROCOROL Sp. j.		Janikowo, ul. Gnieźnińska 67/69, 62-006 Kobylnica	
Umowa: 1/IN/2010		Objekt: Budowa kanalizacji sanitarnej wraz z oczyszczalnią ścieków i wymiana sieci wodociągowej w miejscowości Oksa	
Inwestor: Gmina Oksa		Branża: elektryczna	
Stadium dokumentacji: projekt budowlany		Nazwa rys.: Trasy kablowe- budynek oczyszczalni- rzut	
Nazwisko:		Nr uprawnień:	Podpis:
Projektował:	mgr inż. Krzysztof Kurzawa	WKP/0395/PWOE/12	
Opracował:	mgr inż. Krzysztof Kurzawa		
Sprawił:	mgr inż. Szymon Hajdasz	WKP/0384/PWOE/09	
		Skala:	1:100
		Nr rys.:	EL7
		Data:	08.2013