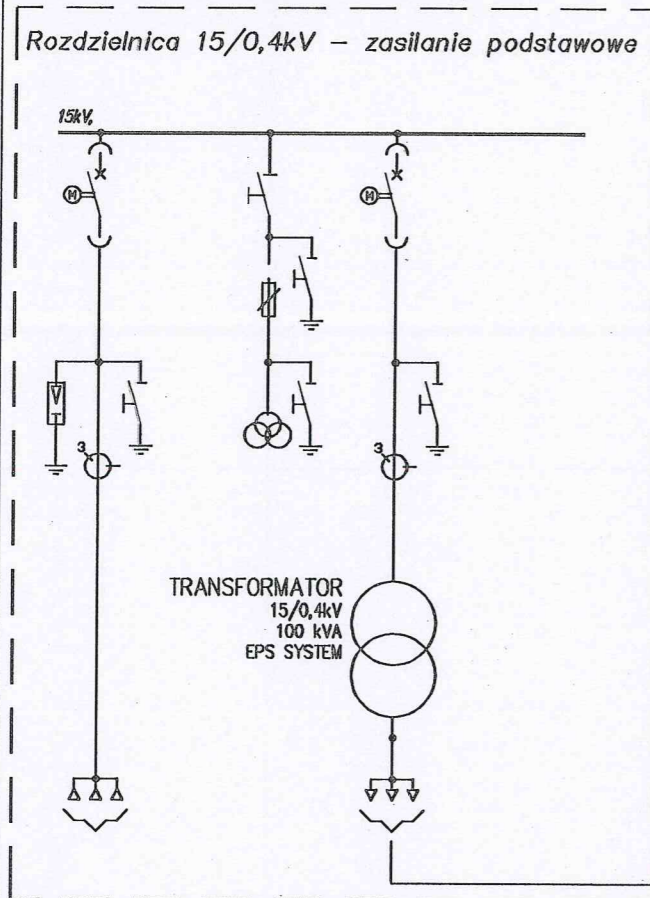
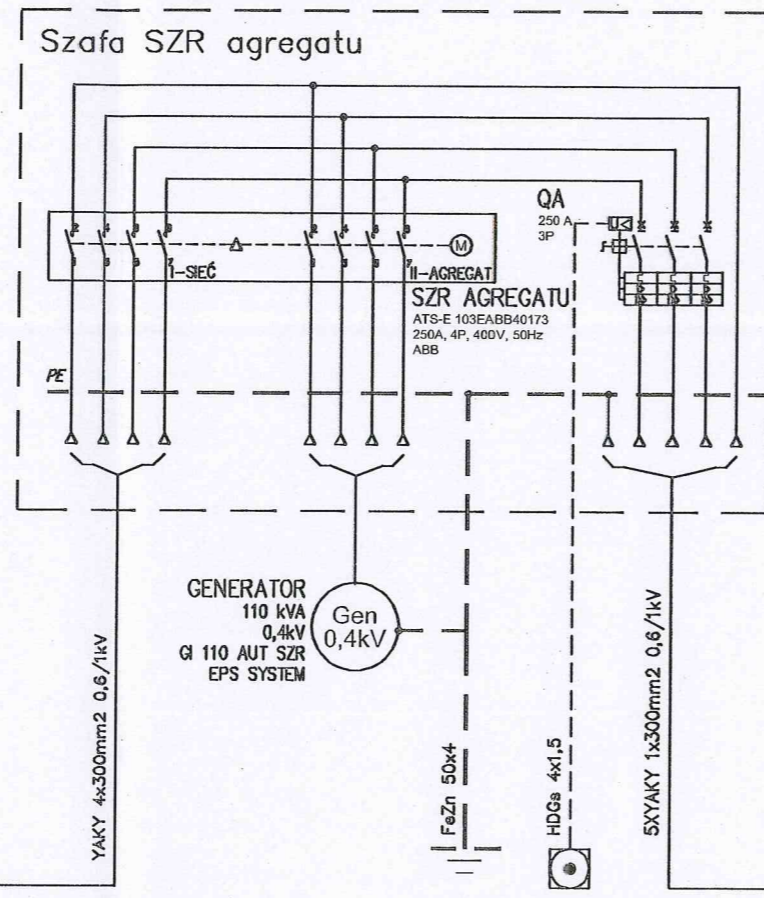


STACJA SŁUPOWA 15/0,4kV.
(przedmiot odrębnego opracowania)



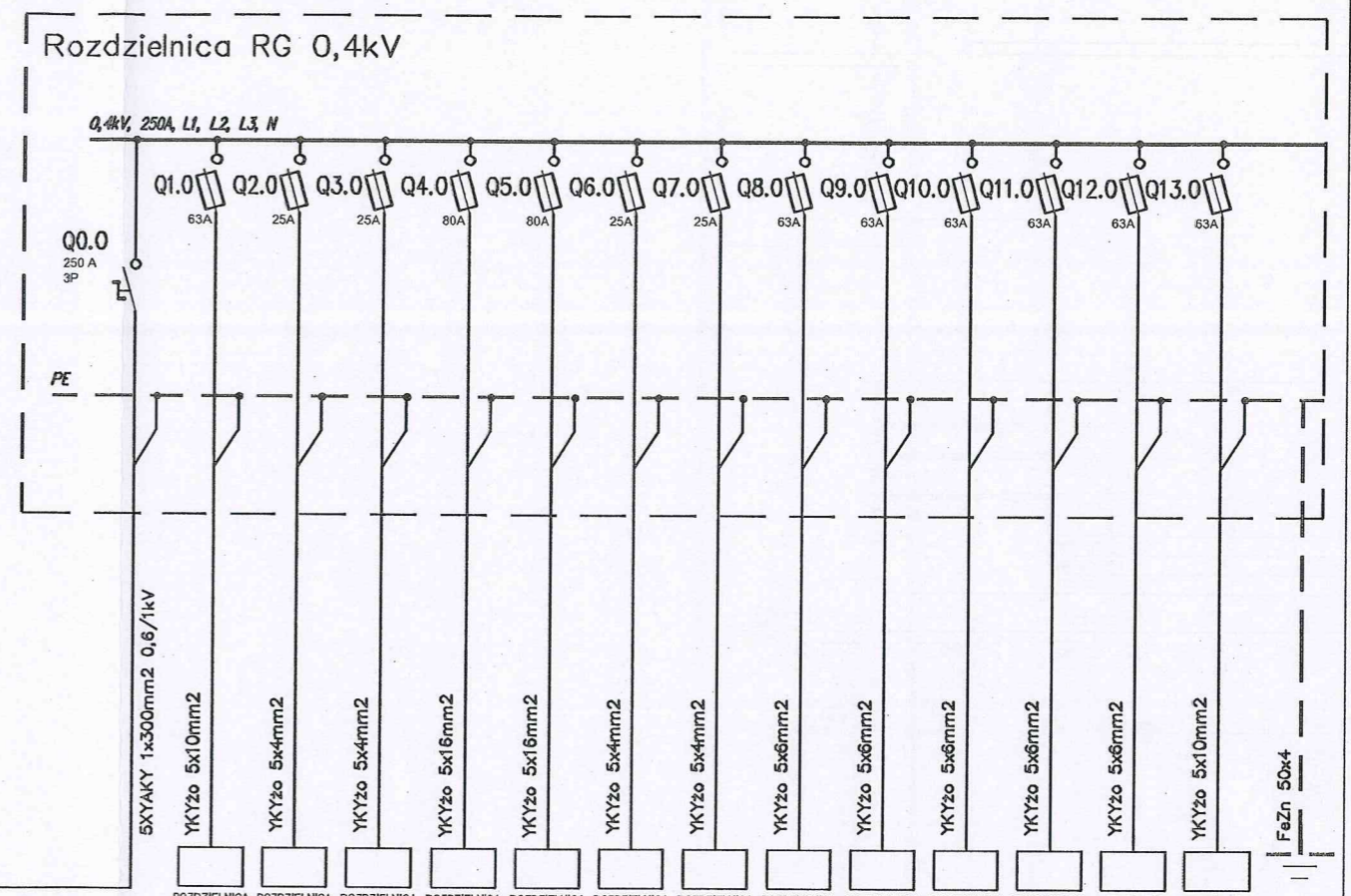
Zasilanie nr 1 - linia napowietrzna PGE DYSTRYBUCJA S.A.

Pomieszczenie nr 9 budynku oczyszczalni



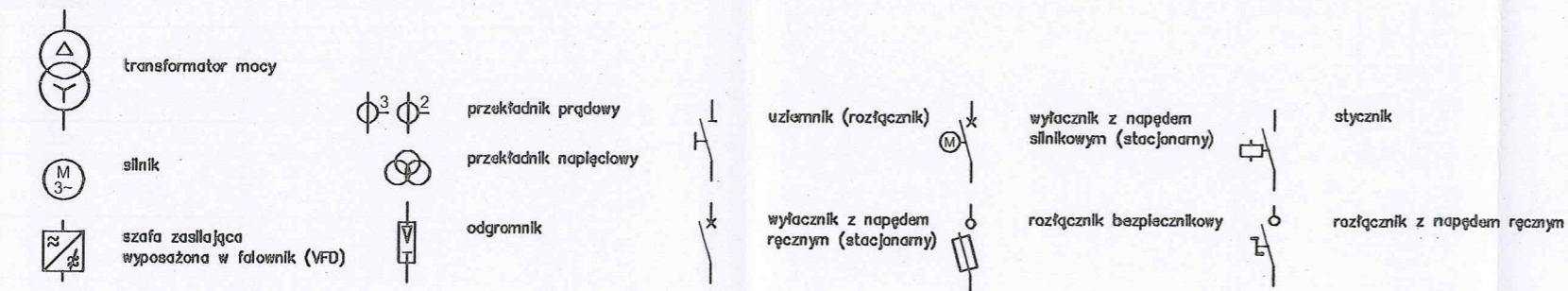
ZASILANIE PODSTAWOWE ZASILANIE REZERWOWE GŁÓWNY WYŁĄCZNIK PRĄDU

Pomieszczenie nr 8 budynku oczyszczalni



ROZDZIELNICA RPW 17,16 kW	ROZDZIELNICA R-T1 1,6 kW	ROZDZIELNICA R-T2 2,48 kW	ROZDZIELNICA R-T3a 21,5 kW	ROZDZIELNICA R-T3b 21,5 kW	ROZDZIELNICA R-T0 1,68 kW	ROZDZIELNICA R-T4 3,0 kW	ROZDZIELNICA ZG21 3,5 kW	ROZDZIELNICA ZG22 3,5 kW	ROZDZIELNICA ZG1 3,5 kW	ROZDZIELNICA ZG2 3,5 kW	ROZDZIELNICA ZG3 3,5 kW	ROZDZIELNICA RT 6,26 kW
---------------------------	--------------------------	---------------------------	----------------------------	----------------------------	---------------------------	--------------------------	--------------------------	--------------------------	-------------------------	-------------------------	-------------------------	-------------------------

LEGENDA:



PROCOROL Sp. j.		Janikowo, ul. Gnieźnieńska 67/69, 62-006 Kobylnica	
Umowa: 1/IN/2010		Objekt: Budowa kanalizacji sanitarnej wraz z oczyszczalnią ścieków i wymiana sieci wodociągowej w miejscowości Oksa	
Inwestor: Gmina Oksa		Branża: elektryczna	
Stadium dokumntacji: projekt budowlany		Nazwa rys.: Schemat blokowy zasilania- schemat	
Nazwisko:		Nr uprawnień:	Podpis:
Projektował:	mgr inż. Krzysztof Kurzawa	WKP/0395/PWOE/12	
Opracował:	mgr inż. Krzysztof Kurzawa		
Sprawdził:	mgr inż. Szymon Hajdasz	WKP/0384/PWOE/09	
		Skala:	
		Nr rys.:	
		EL1	
		Data: 08.2013	