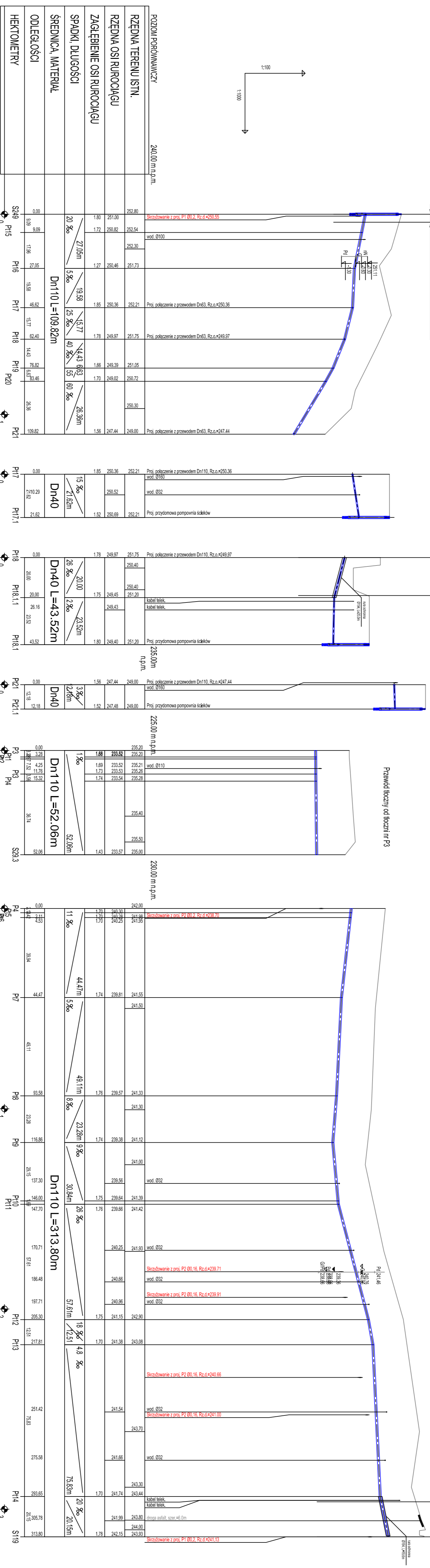


Sieć tłoczna w rejonie ulicy Modrzewowej / Włoszczowskiej
w kompetencji Wojewody

Sieć tłoczna w rejonie ulicy Modrzewowej / Włoszczowskiej
w kompetencji Wojewody

Przewód tłoczny od tłoczni nr P4

w kompetencji Wojewody



PODZIAŁ POROBOWCZY	240,00 m n.p.m.
RZĘDNA TERENU ISTN.	252,80
RZĘDNA OSI RUROCIAGU	252,74
ZAGŁĘBIENIE OSI RUROCIAGU	252,30
SPADKI DŁUGOŚCI	20 ‰
SREDNICA, MATERIAŁ	Dn110 L=109,82m
ODLEGŁOŚCI	27,05m
HEKTOMETRY	19,58

PODZIAŁ POROBOWCZY	250,00 m n.p.m.
RZĘDNA TERENU ISTN.	250,50
RZĘDNA OSI RUROCIAGU	250,50
ZAGŁĘBIENIE OSI RUROCIAGU	250,50
SPADKI DŁUGOŚCI	15 ‰
SREDNICA, MATERIAŁ	Dn40
ODLEGŁOŚCI	27,05m
HEKTOMETRY	15,30

PODZIAŁ POROBOWCZY	258,00 m n.p.m.
RZĘDNA TERENU ISTN.	249,40
RZĘDNA OSI RUROCIAGU	249,40
ZAGŁĘBIENIE OSI RUROCIAGU	249,40
SPADKI DŁUGOŚCI	2 ‰
SREDNICA, MATERIAŁ	Dn40 L=43,52m
ODLEGŁOŚCI	23,50m
HEKTOMETRY	2,80

PODZIAŁ POROBOWCZY	225,00 m n.p.m.
RZĘDNA TERENU ISTN.	247,44
RZĘDNA OSI RUROCIAGU	247,44
ZAGŁĘBIENIE OSI RUROCIAGU	247,44
SPADKI DŁUGOŚCI	3 ‰
SREDNICA, MATERIAŁ	Dn40
ODLEGŁOŚCI	27,05m
HEKTOMETRY	1,50

PODZIAŁ POROBOWCZY	230,00 m n.p.m.
RZĘDNA TERENU ISTN.	242,00
RZĘDNA OSI RUROCIAGU	241,55
ZAGŁĘBIENIE OSI RUROCIAGU	241,50
SPADKI DŁUGOŚCI	11 ‰
SREDNICA, MATERIAŁ	Dn110 L=313,80m
ODLEGŁOŚCI	44,47m
HEKTOMETRY	5,90

- UWAGI:
1. Przed rozpoczęciem robót należy wykonać wykop próbny w celu ustalenia faktycznej rzędni dna terenu.
 2. Roboty ziemne w rejonie kolonii z bieżącym uzbrojeniem przewodu: rzędnie.
 3. W przypadku kolonii z nieistniejącym uzbrojeniem lub położonym na linii wysokości (niezależnie od materiału) należy wykonać uzbrojenie zgodnie z projektem i geostrem.
 4. W przypadku kolonii z istniejącym uzbrojeniem sposób przebiegu przewodu z projektem i geostrem.

PROCCOROL Sp. z o.o.		Jankowo, ul. Gnieźnieńska 67/69, 62-006 Kobylnica	
Umowa nr UM/2010		Zawieszanie na wykonanie projektu technicznego i kosztorysu dla sieci wodociągowej w miejscowości Oksa	
Inwestor: Gmina Oksa		santarna	
System wykonawczy: Projekt budowlany		Nazwa projektu: Profile podtłoczne sieci sanitarnych	
Projektant: mgr inż. Włodek Łukasz		Proces: 1:100 / 1:500	
Pracownik: mgr inż. Łukasz Łukasz		Nr rys.: 27	
Pracownik: mgr inż. Paweł Urban		Data: 10.2013	