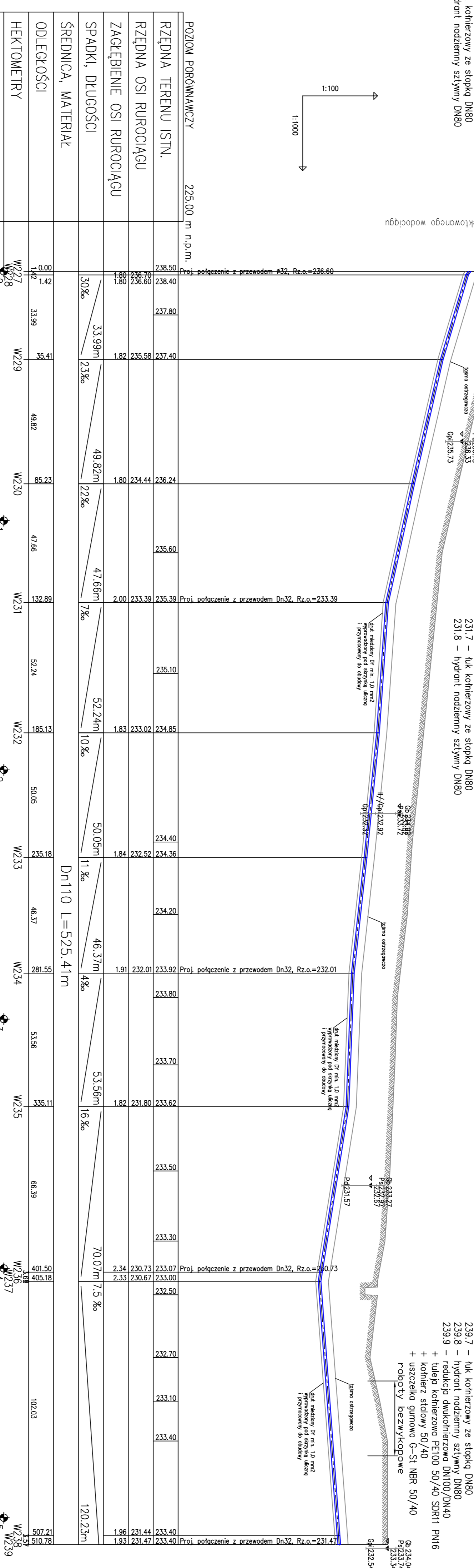


- WZŁĘZ W227**
- Zestawienie elementów węzła W227:
 W227.1 – tuleja kołnierzyowa PE100 110/100 SDR11 PN16
 + kołnierz stalowy 110/100
 + uszczelka gumowa G-SI NBR 110/100
 W227.2 – tuleja kołnierzyowa DN100/80/100
 + uszczelka gumowa G-SI NBR 90/80
 W227.3 – tuleja kołnierzyowa DN100/80/100
 + uszczelka gumowa G-SI NBR 90/80
 W227.4 – tuleja kołnierzyowa DN100/80/100
 + uszczelka gumowa G-SI NBR 90/80
 W227.5 – tuleja kołnierzyowa DN100/80/100
 + uszczelka gumowa G-SI NBR 90/80
 W227.6 – tuleja kołnierzyowa DN100/80/100
 + uszczelka gumowa G-SI NBR 90/80
 W227.7 – tuleja kołnierzyowa DN100/80/100
 + uszczelka gumowa G-SI NBR 90/80
 W227.8 – tuleja kołnierzyowa DN100/80/100
 + uszczelka gumowa G-SI NBR 90/80

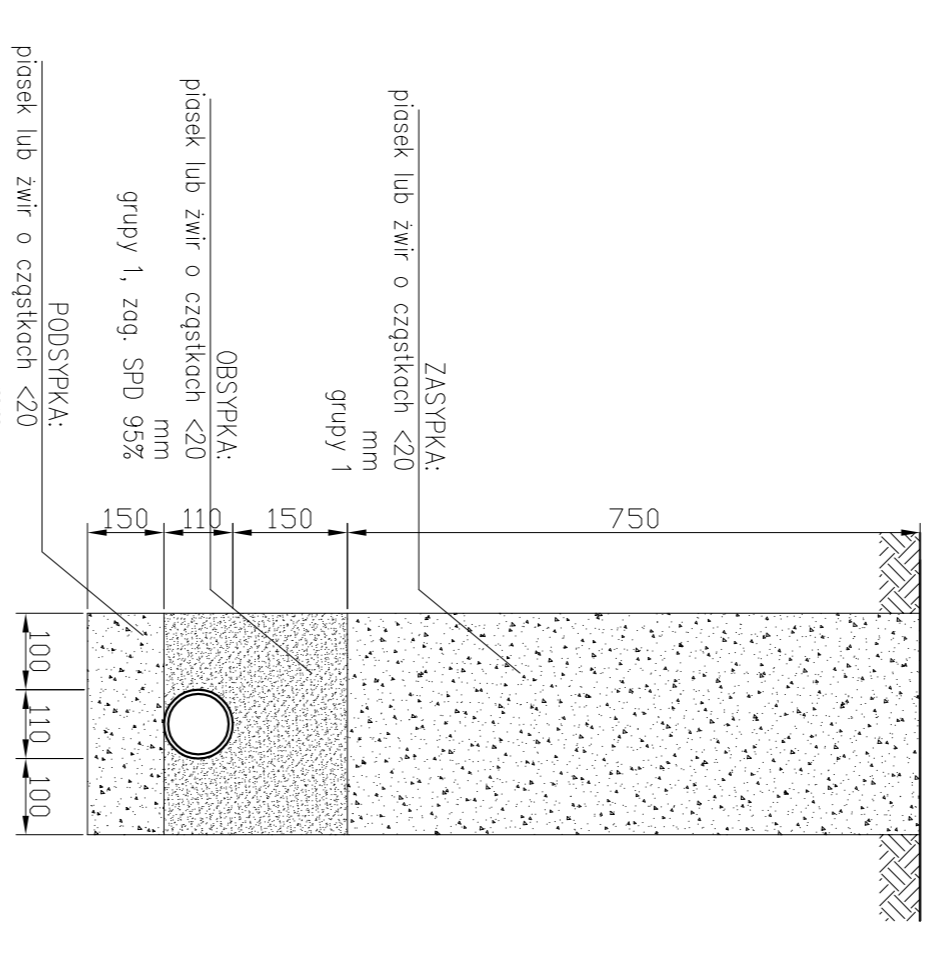
- WZŁĘZ W231, W234, W235**
- Zestawienie elementów węzła W231:
 W231.1 – tuleja kołnierzyowa PE100 110/100 SDR11 PN16
 + kołnierz stalowy 110/100
 + uszczelka gumowa G-SI NBR 110/100
 W231.2 – tuleja kołnierzyowa DN100/80/100
 + uszczelka gumowa G-SI NBR 90/80
 W231.3 – tuleja kołnierzyowa DN100/80/100
 + uszczelka gumowa G-SI NBR 90/80
 W231.4 – tuleja kołnierzyowa DN100/80/100
 + uszczelka gumowa G-SI NBR 90/80
 W231.5 – tuleja kołnierzyowa DN100/80/100
 + uszczelka gumowa G-SI NBR 90/80
 W231.6 – tuleja kołnierzyowa DN100/80/100
 + uszczelka gumowa G-SI NBR 90/80
 W231.7 – tuleja kołnierzyowa DN100/80/100
 + uszczelka gumowa G-SI NBR 90/80
 W231.8 – tuleja kołnierzyowa DN100/80/100
 + uszczelka gumowa G-SI NBR 90/80

- WZŁĘZ W239**
- Zestawienie elementów węzła W239:
 W239.1 – tuleja kołnierzyowa PE100 110/100 SDR11 PN16
 + kołnierz stalowy 110/100
 + uszczelka gumowa G-SI NBR 110/100
 W239.2 – tuleja kołnierzyowa DN100/80/100
 + uszczelka gumowa G-SI NBR 90/80
 W239.3 – tuleja kołnierzyowa DN100/80/100
 + uszczelka gumowa G-SI NBR 90/80
 W239.4 – tuleja kołnierzyowa DN100/80/100
 + uszczelka gumowa G-SI NBR 90/80
 W239.5 – tuleja kołnierzyowa DN100/80/100
 + uszczelka gumowa G-SI NBR 90/80
 W239.6 – tuleja kołnierzyowa DN100/80/100
 + uszczelka gumowa G-SI NBR 90/80
 W239.7 – tuleja kołnierzyowa DN100/80/100
 + uszczelka gumowa G-SI NBR 90/80
 W239.8 – tuleja kołnierzyowa DN100/80/100
 + uszczelka gumowa G-SI NBR 90/80
 W239.9 – tuleja kołnierzyowa DN100/80/100
 + uszczelka gumowa G-SI NBR 90/80



POZIOMA PORÓWNANICZNA 225.00 m n.p.m.

WZŁĘZ	WZŁĘZ	WZŁĘZ	WZŁĘZ	WZŁĘZ	WZŁĘZ	WZŁĘZ	WZŁĘZ	WZŁĘZ	WZŁĘZ
WZ227.1	WZ227.2	WZ227.3	WZ227.4	WZ227.5	WZ227.6	WZ227.7	WZ227.8	WZ231.1	WZ231.2
238.50	238.40	238.30	238.20	238.10	238.00	237.90	237.80	237.70	237.60
33.99m	23.80m	23.70m	23.60m	23.50m	23.40m	23.30m	23.20m	23.10m	23.00m
0.30‰	0.23‰	0.18‰	0.22‰	0.17‰	0.10‰	0.11‰	0.16‰	0.15‰	0.12‰
WZ229	WZ230	WZ231	WZ232	WZ233	WZ234	WZ235	WZ236	WZ237	WZ239
41.95	49.82	52.24	50.05	46.37	53.56	68.39	102.03	120.23m	120.23m
0.30‰	0.23‰	0.18‰	0.22‰	0.17‰	0.10‰	0.11‰	0.16‰	0.15‰	0.12‰



- UWAGI:**
- Przed rozpoczęciem robót należy wykonać wykop próby w celu usalenia faktycznej średnicy istniejącego rurociągu
 - Roboty ziemne w rejonie kolejki z istniejącym udrożeniem prowadzić ręcznie
 - W przypadku kolejki z niezainwentaryzowanym lub położonym na imięj wysokości (nie na mapie zasadniczej) istniejącym udrożeniem sposób przebudowy przeanalizować z projektantem i gestorem kolidującego udrożnienia

PROCOROL Sp. j. Jankowo, ul. Giełchowska 67/69, 62-006 Kobylnica

Utworzona nr J19N/2010

Temat: Projekt kanalizacji sanitarnej wraz z oczyszczalnią ścieków i wylana sieć wodociągowej w miejscowości Oksa

Investor: Gmina Oksa

Projektant: mgr inż. Paweł Ustajski

Projekt budowlany

Nazwisko: mgr inż. Paweł Ustajski

Projektant: mgr inż. Paweł Ustajski

Projekt budowlany

Nazwa rys.: Profil podłazny sieć wodociągowej od WZ27 do WZ41

Nr uprawnień: WKP/0289/P005/08

Projektant: mgr inż. Łukasz Ławicki

WKP/0382/P005/11

Skala: 1:100/1000

Nr rys.: 44

Data: 10.2013