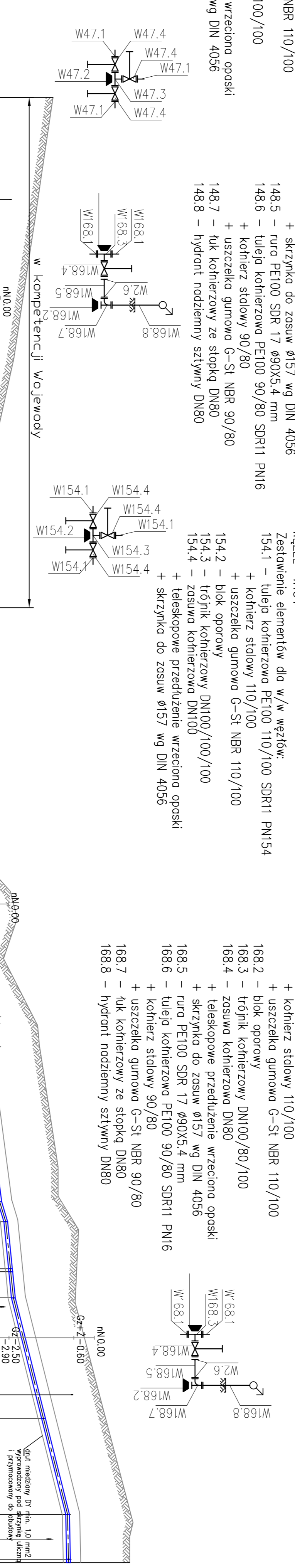
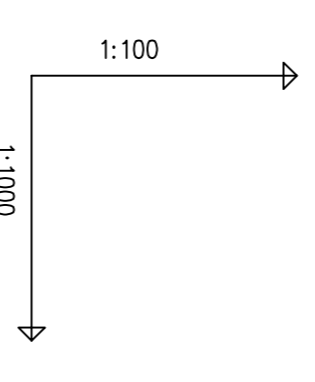
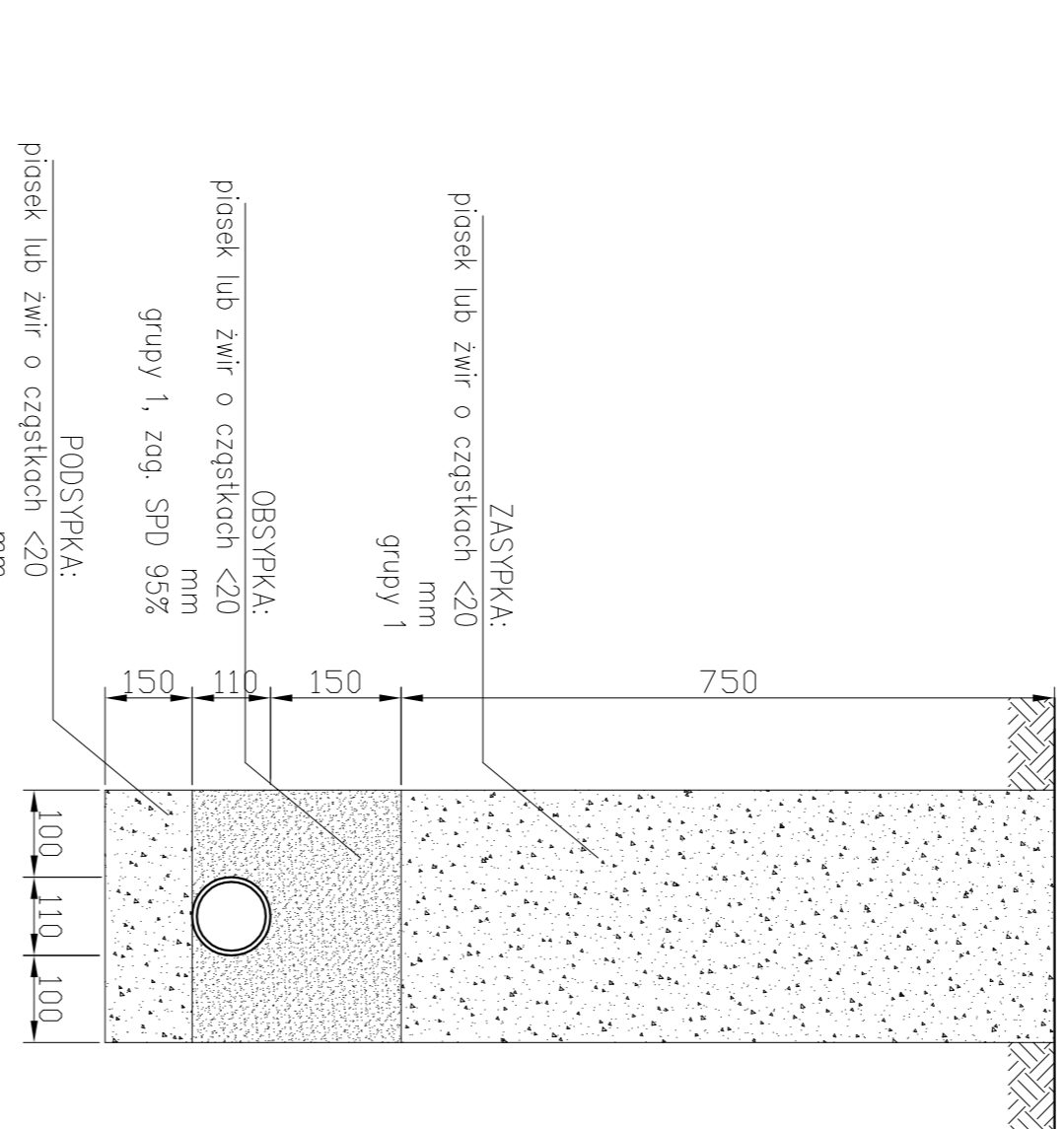


POZIOM PORÓWNAWCZY	240,00 m n.p.m.		
RZĘDNA TERENU ISTN.	249.75	249.75	
RZĘDNA OSI RUROCIĄGU	247.80	247.80	
ZAGŁĘBIENIE OSI RUROCIĄGU	1.95	247.80	249.75
SPADKI, DŁUGOŚCI	9‰	24.38m	2.95
SREDNICA, MATERIAŁ		15.88	20‰
ODLEGŁOŚCI		21.51m	33‰
HEKTOMETRY	0.00	19.51	19.51
		4.88	24.38
		7.73	32.11
		5.07	37.34
		11.03	38.36
		20.49	39.09
		39.09	39.09
		18.86	57.94
		10.88	68.82
		22.23	90.72
		3.83	94.55
		1.80	96.35
		155.15	151.50
		162.82	158.27
		27.68	185.95
		190.50	205.45
		13.31	218.76
		11.00	229.76
		11.46	241.22
		8.12	249.34
		2.90	252.24
		22.01	274.25
		15.88	290.13
		2.63	292.76
		24.41	317.17
		13.80	330.97
		0.88	331.85
		34.07	365.92
		35.32	401.24
		381.08	439.32
		387.96	474.64
		28.31	502.95
		416.27	544.23
		13.12	557.35
		429.38	600.00
		1.79	601.79



Schemat wykopu



- UWAGI:**
- Przed rozpoczęciem robót należy wykonać wykop próbny w celu ustalenia faktycznej rzędnej istniejącego rurociągu
 - Roboty ziemne w rejonie kółżi z istniejącym uzbrojeniem prowadzić ręcznie
 - W przypadku kółżi z niezidentyfikowanymi lub położonymi na innej wysokości (niż na mapie zasadniczej) istniejącym uzbrojeniem spona przybudowy przearmalizować z projektantem i gestorem kółżącego uzbrojenia

PROCOROL Sp. j.		Janikowo, ul. Gnieźnieńska 67/69, 62-006 Korymbka	
Umowa nr JLN/2010		Termin: Projekt kanalizacji sanitarnej wraz z oczyszczalnią ścieków i wymiana sieci wodociągowej w miejscowości Oksa	
Investor: Gmina Oksa	Branża: sanitarna	Nazwa rys.: Profil podziurzy sieci wodociągowej od 47 do W178	
Stadium dokumentacji: Projekt budowlany		Nr uprawnień: Podpis: Skala: 1:100/1000	
Nazwisko: mgr inż. Paulina Wilfiska-Kelka	Podpis: [Signature]	Nr rys.: 39	
Projektant: mgr inż. Łukasz Ławieński	Podpis: [Signature]	Data: 10.2013	
Opracował: mgr inż. Paweł Urbaniak	Podpis: [Signature]		
Sprawdzał: mgr inż. Paweł Urbaniak	Podpis: [Signature]		