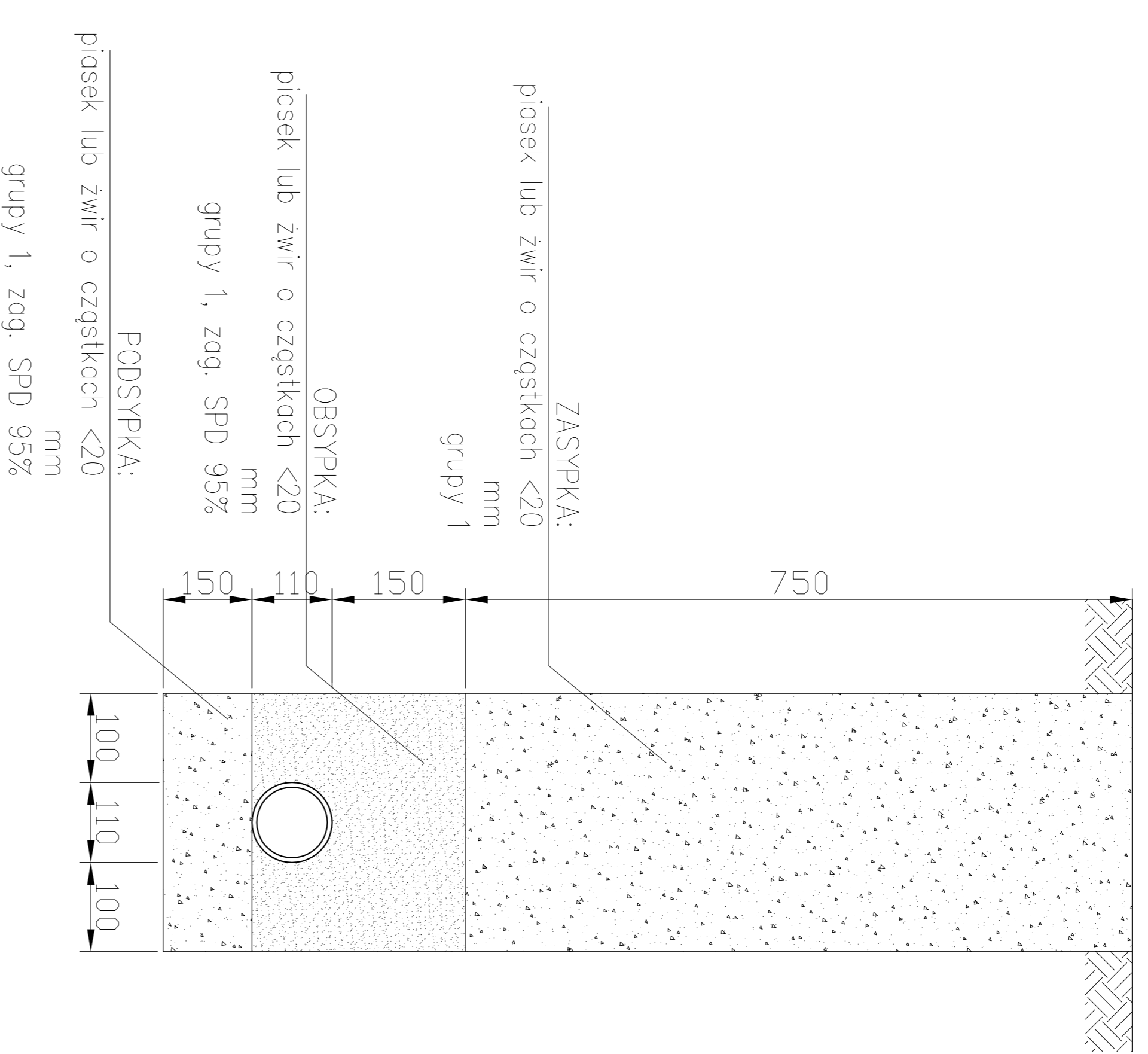
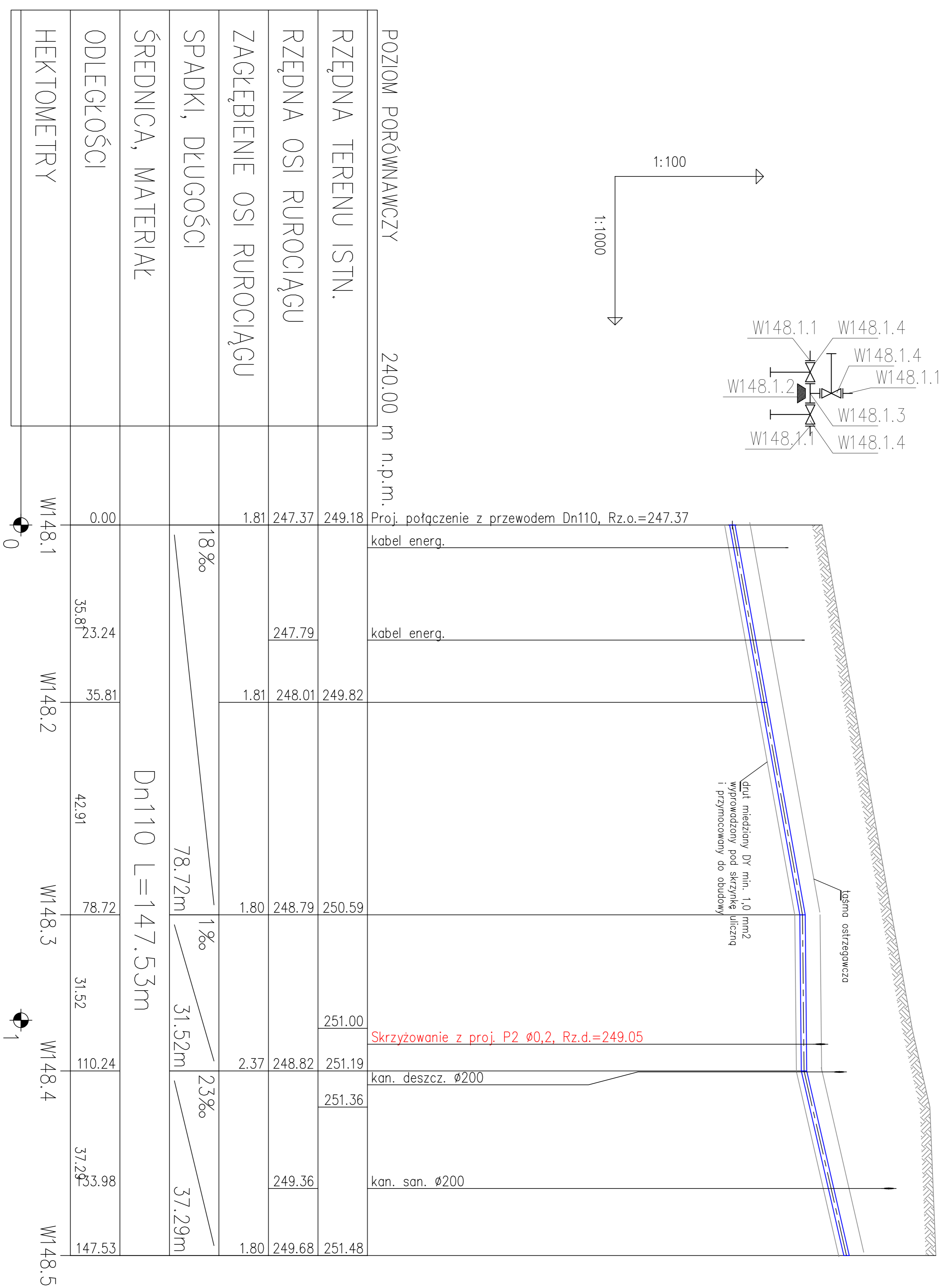
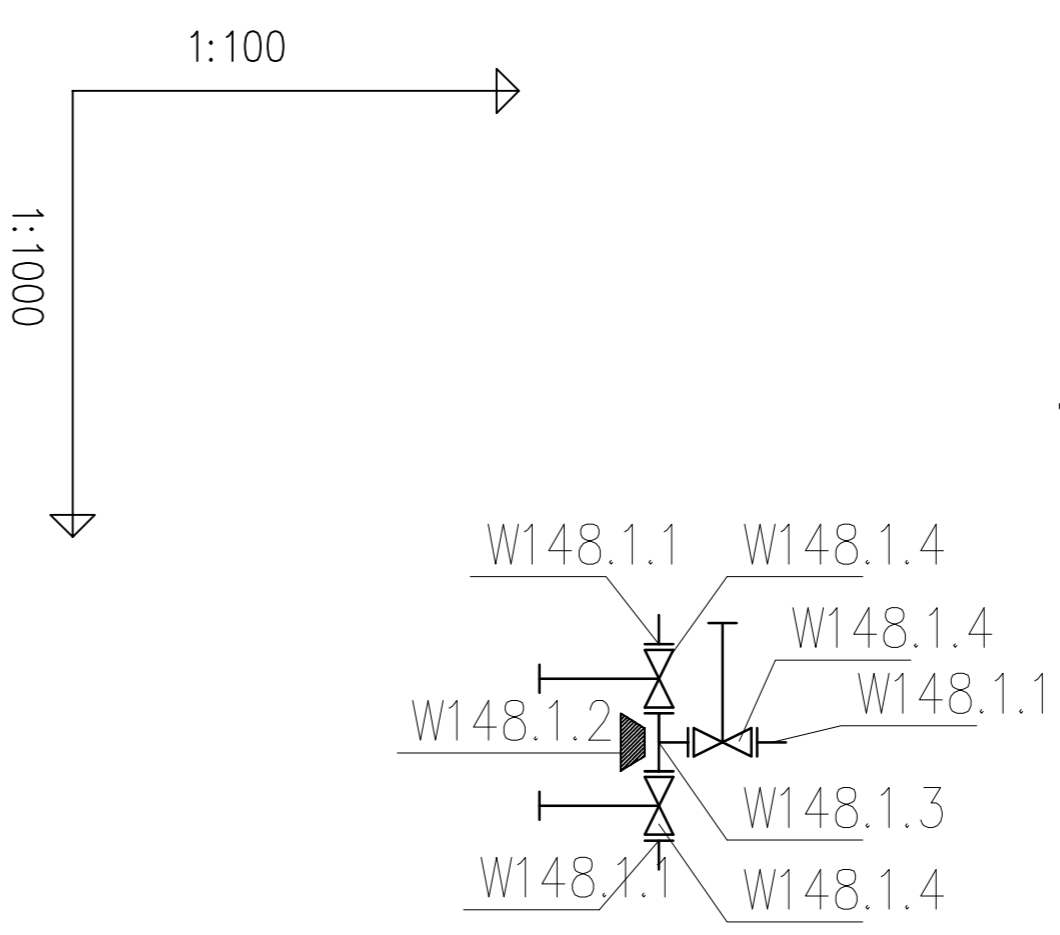


Schemat wykopu



- WĘZEL W148.1**
Zestawienie elementów dla w/w węzłów:
148.1.1 – tuleja kołnierзова PE100 110/100 SDR11 PN148.1
+ kołnierz stalowy 110/100
+ uszczelka gumowa G-St NBR 110/100
148.1.2 – blok oporowy
148.1.3 – trójnik kołnierзовy DN100/100/100
148.1.4 – zasuwa kołnierзова DN100
+ teleskopowe przedłużenie wrzeciona opaski
+ skrzynka do zosuw $\varnothing 157$ wg DIN 4056



- UWAGI:**
1. Przed rozpoczęciem robót należy wykonać wykop próbny w celu ustalenia faktycznej rzędnej istniejącego rurociągu
 2. Roboty ziemne w rejonie kolizji z istniejącym uzbrojeniem prowadzić ręcznie
 3. W przypadku kolizji z niezidentyfikowanym lub położonym na innej wysokości (niż na mapie zasadniczej) istniejącym uzbrojeniem sposób przebudowy przeanalizować z projektantem i gestorem kolidującego uzbrojenia

PROCOROL Sp. j.		Janikowo, ul. Gnieźnieńska 67/69, 62-006 Kobylnica	
Umowa nr 1/IV/2010	Temat: Projekt kanalizacji sanitarnej wraz z oczyszczalnią ścieków i wymiana sieci wodociągowej w miejscowości Oksa	Branża: sanitarna	Nazwa rys.: Profil podłużny sieci wodociągowej od W148.1 do W148.5
Investor: Gmina Oksa	Stadium dokumentacji: Projekt budowlany	Nr uprawnień:	Podpis:
Projektant: mgr inż. Paulina Wilnińska-Katka	WKP/0289/POOS/08	Skala: 1:100/1000	
Opracowali: mgr inż. Łukasz Lewiński	WKP/0382/PWOS/11	Nr rys.:	42
Sprawdzający: mgr inż. Paweł Urbański	WKP/0371/POOS/11	Data:	10.2013