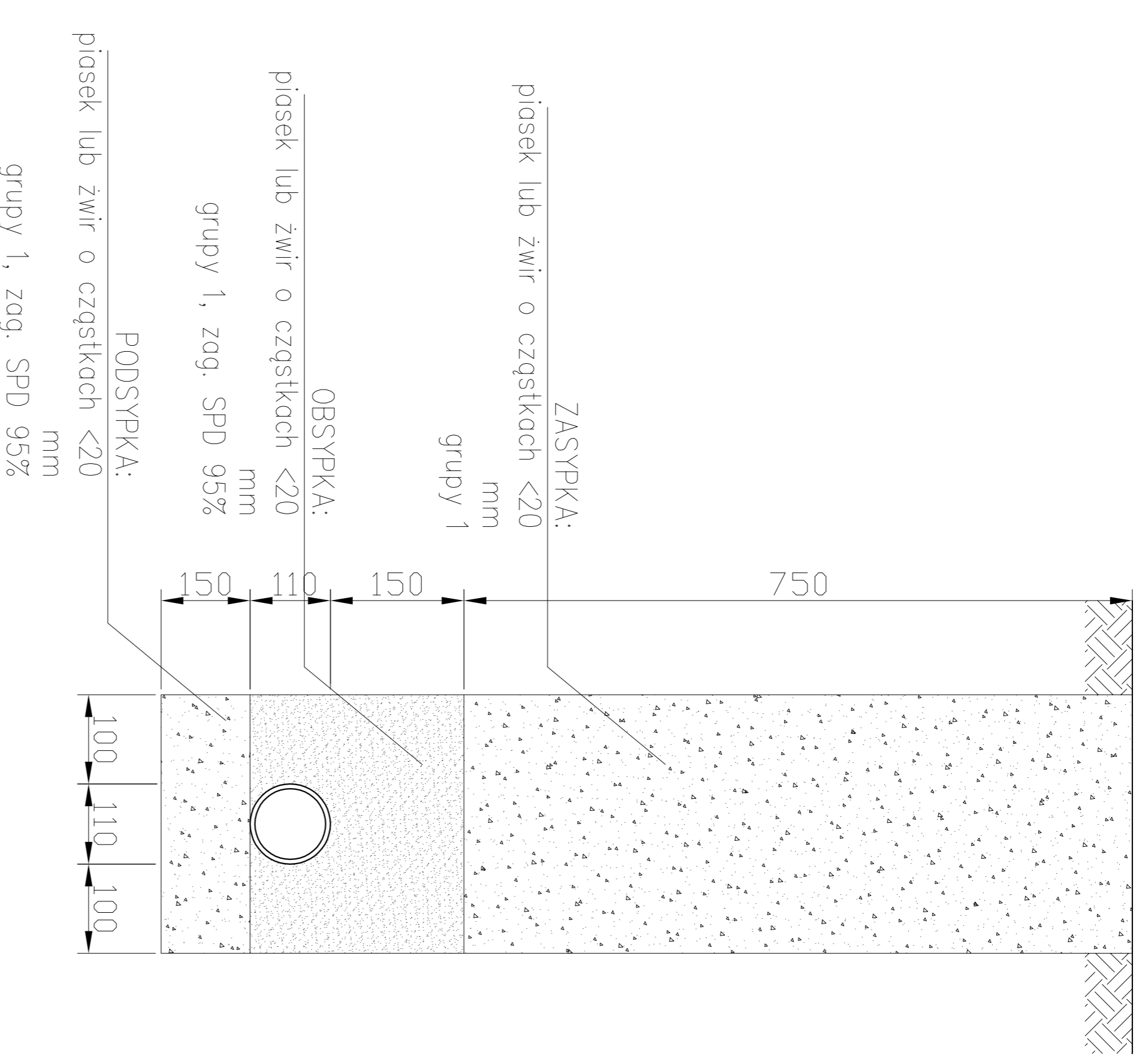
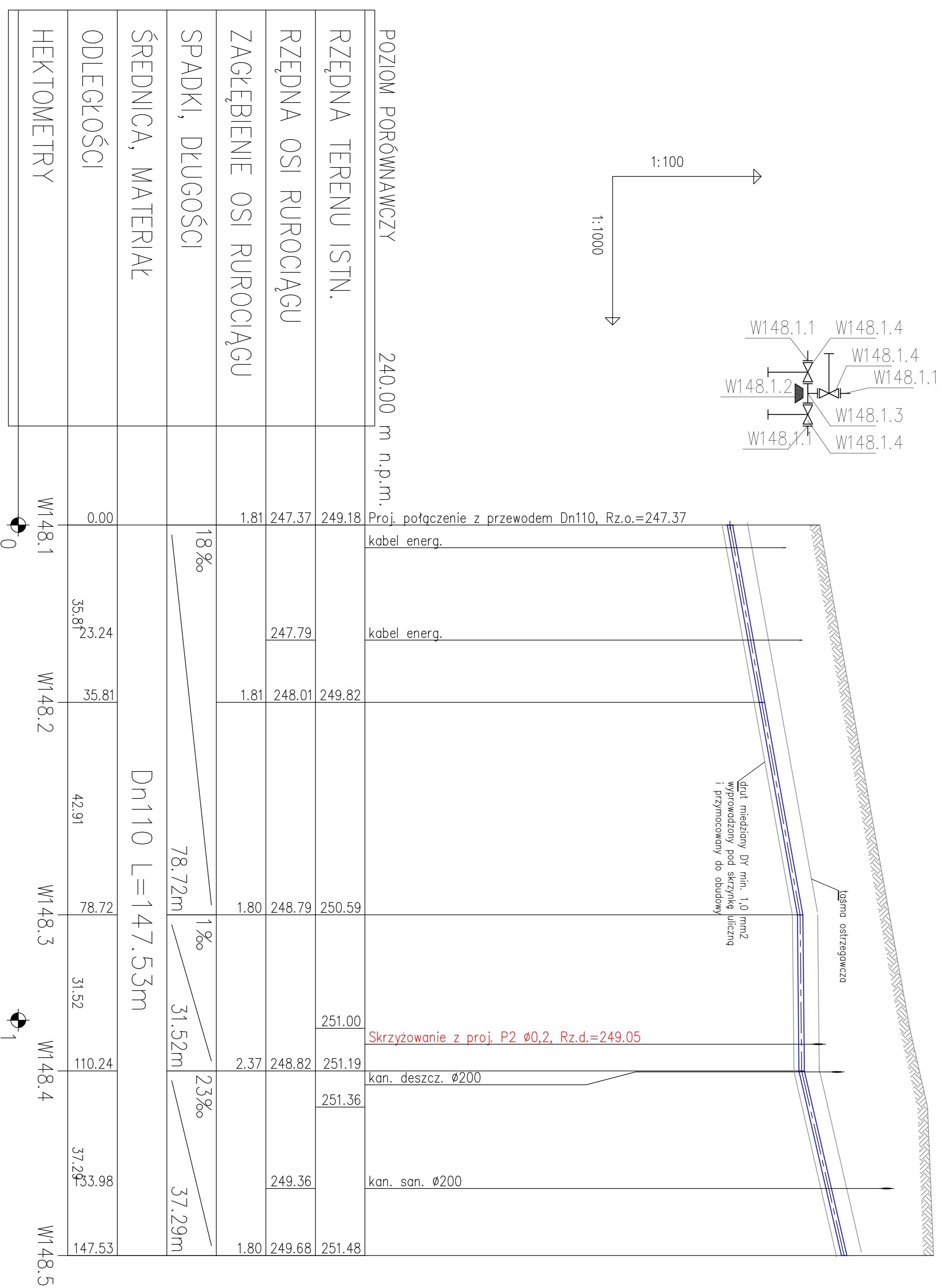
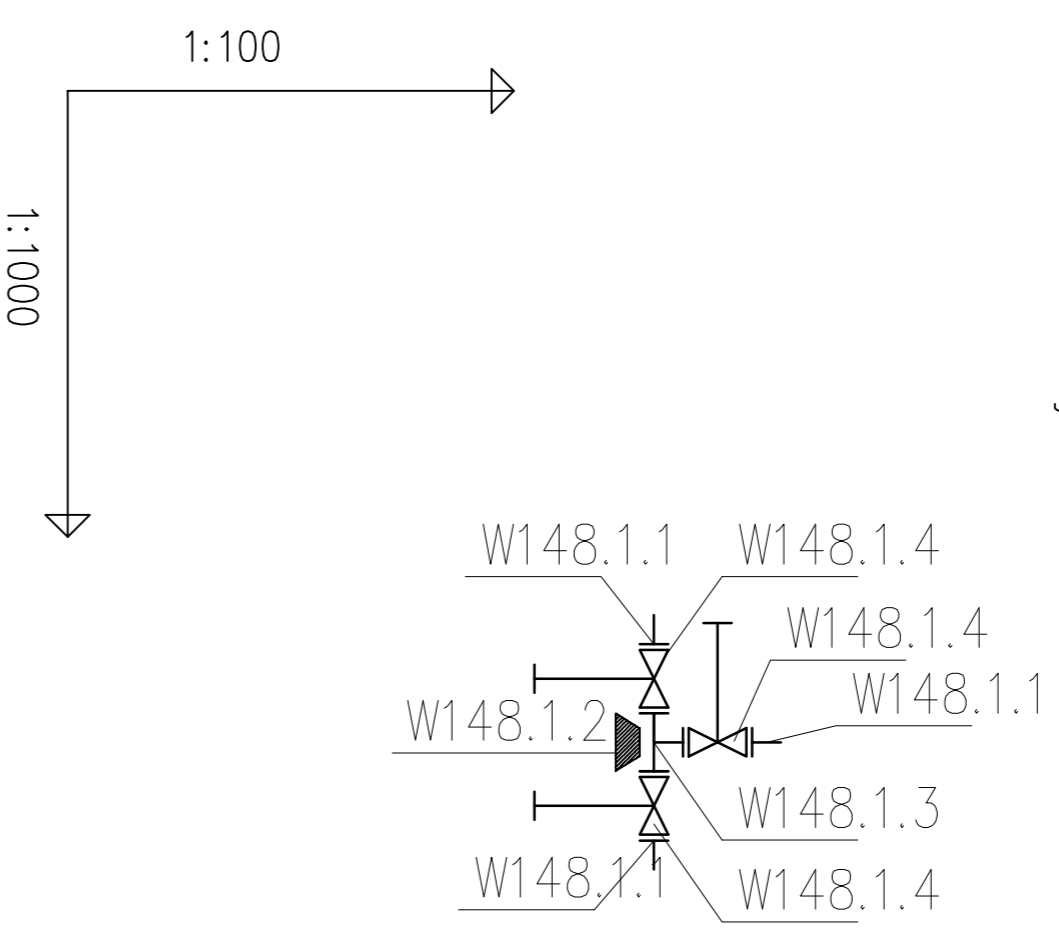


Schemat wykopu



- WĘZEL W148.1
Zestawienie elementów dla w/w węzłów:
148.1.1 – tuleja kołnierzowa PE100 110/100 SDR11 PN148.1
+ kołnierz stalowy 110/100
+ uszczelka gumowa G-St NBR 110/100
148.1.2 – blok oporowy
148.1.3 – trójnik kołnierzowy DN100/100/100
148.1.4 – zasuwa kołnierzowa DN100
+ teleskopowe przedłużenie wrzeciona opaski
+ skrzynka do zosuw $\varnothing 157$ wg DIN 4056



- UWAGI:**
1. Przed rozpoczęciem robót należy wykonać wykop próbny w celu ustalenia faktycznej rzędnej istniejącego rurociągu
 2. Roboty ziemne w rejonie kolizji z istniejącym uzbrojeniem prowadzić ręcznie
 3. W przypadku kolizji z niezidentyfikowanym lub położonym na innej wysokości (niż na mapie zasadniczej) istniejącym uzbrojeniem sposób przebudowy przeanalizować z projektantem i gestorem kolidującego uzbrojenia

| | | | |
|--|--|---|-------------------|
| PROCOROL Sp. j. | | Janikowo, ul. Gnieźnieńska 67/69, 62-006 Kobylnica | |
| Umowa nr 1/IV/2010 | | Temat: Projekt kanalizacji sanitarnej wraz z oczyszczalnią ścieków i wymiana sieci wodociągowej w miejscowości Oksa | |
| Investor: Gmina Oksa | | Branża: sanitarna | |
| Stadium dokumentacji: Projekt wykonawczy | Nazwa rys.: Profil podłużny sieci wodociągowej od W148.1 do W148.5 | | |
| Nazwisko: | Nr uprawnień: | Podpis: | Skala: 1:100/1000 |
| mgr inż. Paulina Wilnińska-Kalka | WKP/0289/POOS/08 | | Nr rys.: 42 |
| mgr inż. Łukasz Lewiński | WKP/0382/PWOS/11 | | Data: 03.2014 |
| mgr inż. Paweł Urbański | WKP/0371/POOS/11 | | |